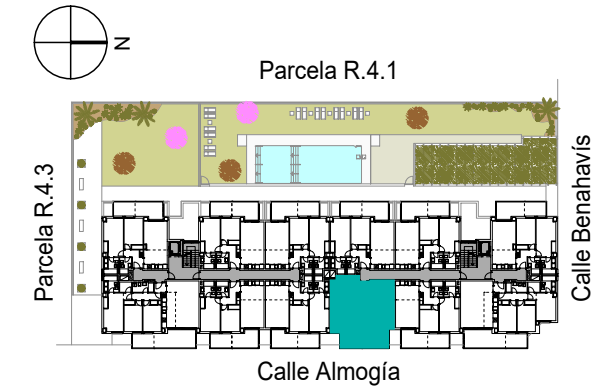
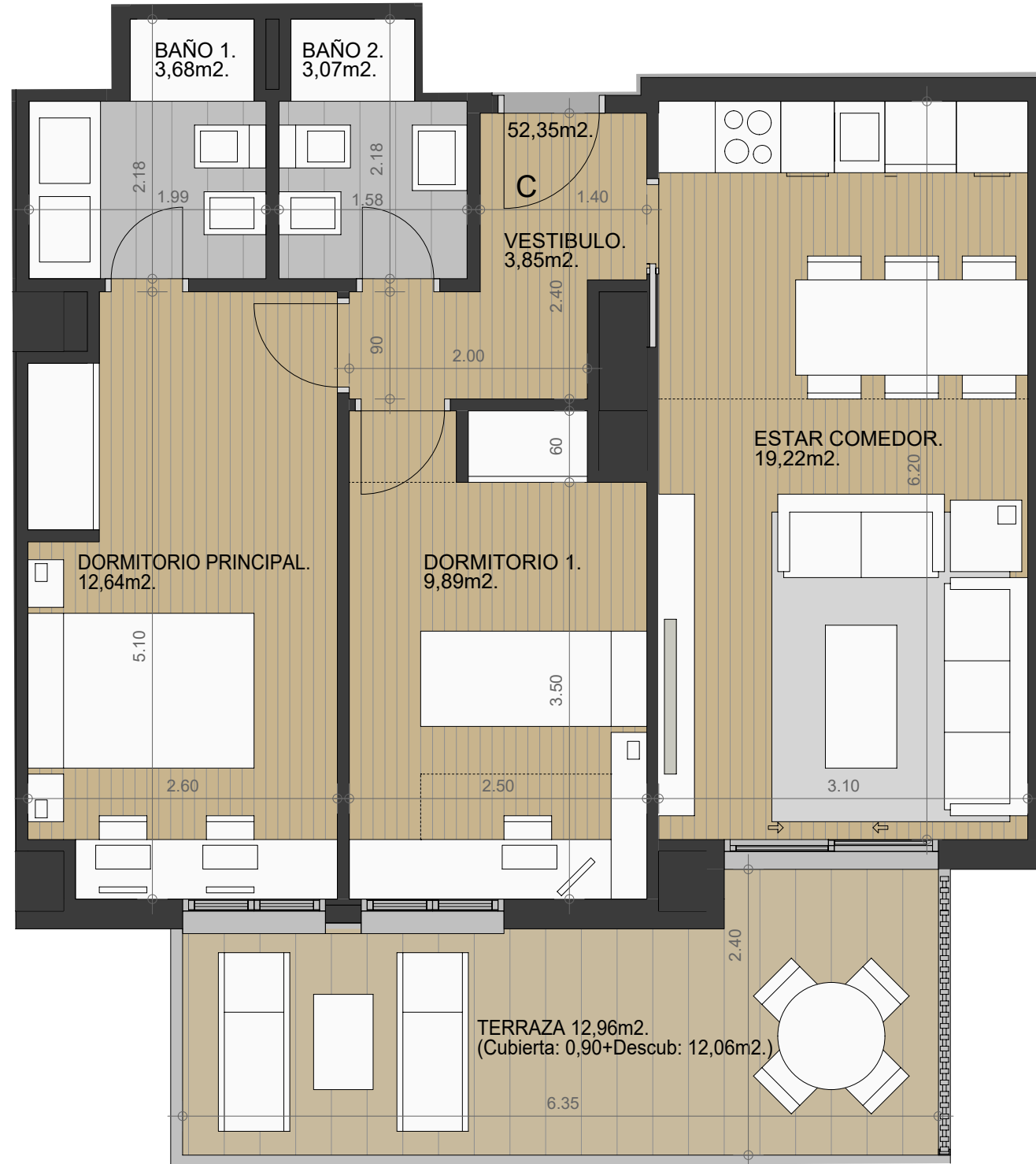


EL PRESENTE DOCUMENTO ES UN AVANCE DE PROYECTO Y DE CARÁCTER INFORMATIVO, QUE PODRÁ EXPERIMENTAR VARIACIONES POR EXIGENCIAS TÉCNICAS, JURÍDICAS Y/O EXIGENCIAS DERIVADAS DE LA OBTENCIÓN DE TODOS LOS PERMISOS Y LICENCIAS REGLAMENTARIAS. TODO EL MOBILIARIO, INCLUIDO EL DE LA COCINA, ES MERAMENTE INFORMATIVO. LOS GIROS DE PUERTAS Y LA DISTRIBUCIÓN DE LOS APARATOS SANITARIOS NO SON VINCULANTES. LAS SUPERFICIES EXPRESADAS SON APROXIMADAS. PUDIENDO EXPERIMENTAR MODIFICACIONES POR RAZONES TÉCNICAS EN LA TRAMITACIÓN DE LICENCIAS, O EN EL DESARROLLO DE LA EJECUCIÓN DE LAS OBRAS.
 NOTA: LA SUPERFICIE ÚTIL SEGÚN EL D.L.A. (DOCUMENTO INFORMATIVO ABREVIADO), ESTABLECIDO EN EL DECRETO 218/2005, SE DEFINE COMO LA SUPERFICIE DEL SUELO INTERIOR DE LA VIVIENDA Y 50% DE LOS ESPACIOS EXTERIORES PRIVATIVOS (LIMITÁNDOSE AL 10% DE LA ÚTIL INTERIOR)
 4 MAYO 2023

Según Proyecto	
Superficie útil vivienda	52,35 m ²
Superficie útil terraza	12,96 m ²
Superficie útil total	65,31 m ²
Según Decreto 218/2005	
Superficie útil total	57,59 m ²
Superficie construida con e.c.	78,04 m ²



Calle Almogía esquina Calle Benahavis. Parcela R-4.2 "Parque Lagunas". Mijas. Málaga
57 viviendas, locales, garajes, trasteros y piscina

